

### LE-580FX TAP Mode Utility について

LE-580FX TAP Mode Utility は、Wireshark などのサードパーティ・ソフトウェアを使い、LE-580FX を 2 つの測定対象デバイス間の Ethernet TAP として使う場合に、2 つの測定対象デバイスの片方又は両方のメディアタイプが固定しかサポートしていない時(例えば 100M Full 固定、又は 10M Full 固定)、両方の対象デバイスが LE-580FX によって正しくリンクされるようにする為に必要となります。以降の手順にて LE-580FX の Media Type が設定でき、Wireshark 以外のサードパーティ・ソフトウェアでもご利用いただけます。

【注意】「LE-580FX Window」や「LE-580FX QoS」と同時に使用しないで下さい。

### 準備

LE-580FX TAP Mode Utility はインストールの必要はありません。「LE-580FX TAP Mode Utility.exe」を直接実行します。但し、2 つのファイル「LE-580FX TAP Mode Utility.exe」「LE580FXAPI.dll」は必ず同じフォルダーに入れてください。

### 設定手順

Step 01: Ethernet TAP 接続する 2 つの測定対象デバイスのメディアタイプを確認します。

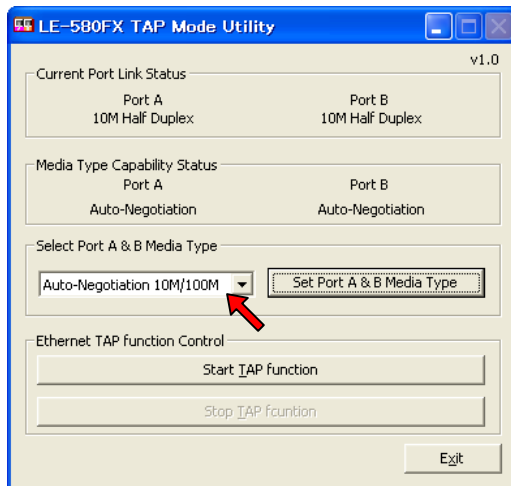
Step 02: LE-580FX を PC に接続してから、2 つの測定対象デバイスを LE-580FX と接続します。

【注意】測定対象デバイスの 1 つが固定デバイスであり、もう片方が Auto-Negotiation デバイスの場合、Port A へ固定デバイス、Port B へ Auto-Negotiation デバイスを接続してください。

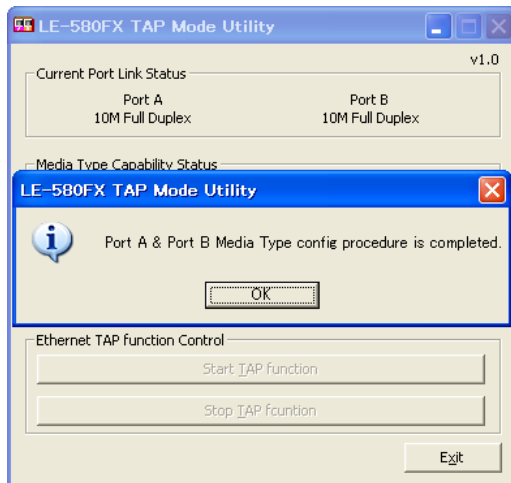
Step 03: PC にて「LE-580FX TAP Mode Utility」を起動します。

Step 04: Step 1 で確認した PortA と PortB に接続されている機器が LE-580FX とリンクするメディアタイプを選択し、「Set Port A & B Media Type」をクリックします。

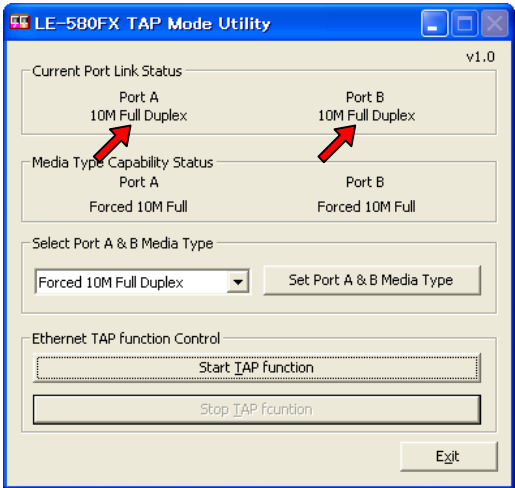
注意：無効な設定を選択した場合、対象デバイスがお互いにリンクできなくなります。



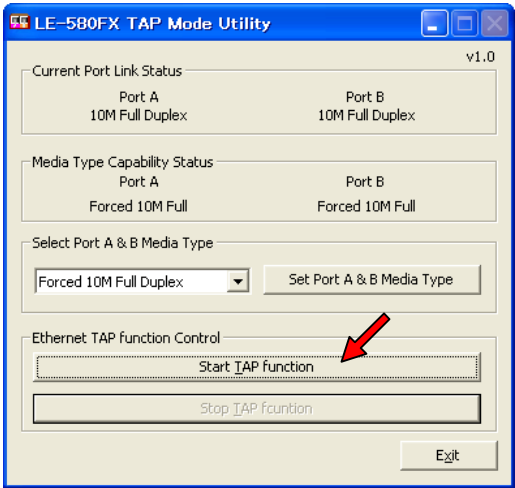
Step 05: 対象デバイスの「Media Type Capability」が LE-580FX に設定されるとき、確認ウィンドウが表示されますので OK をクリックしてください。



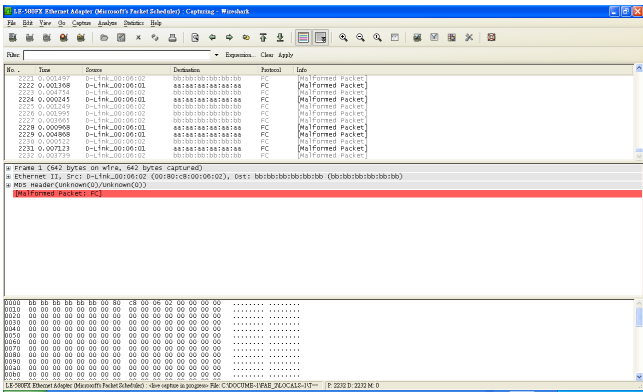
Step 06: 2つの対象デバイスと、LE-580FX の portA/B のリンク状態を確認します。  
全てのポートが想定したモードでリンクされているか確認してください。



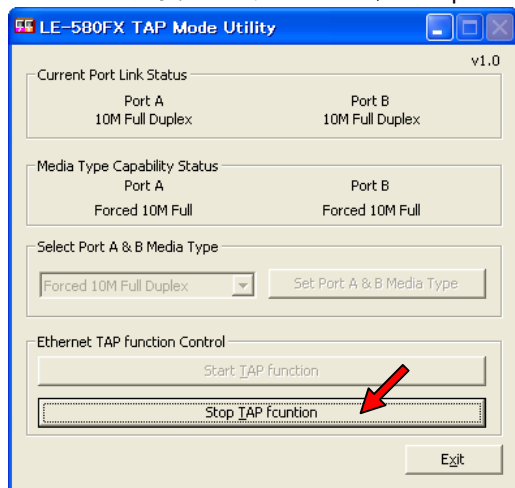
Step 07: 「Start TAP function」ボタンをクリックして LE-580FX の TAP 機能を有効にします。



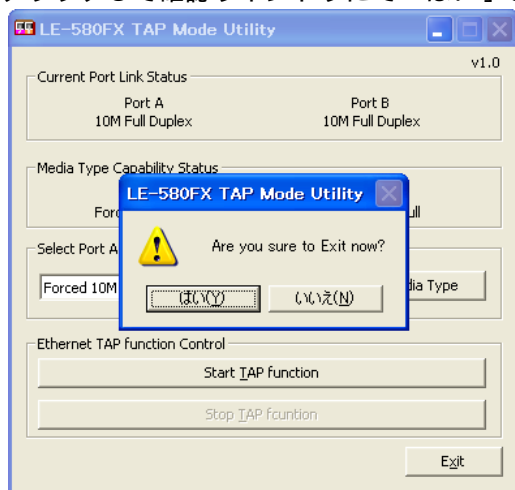
Step 08: WireShrak を起動し、Ethernet パケットキャプチャを開始します。



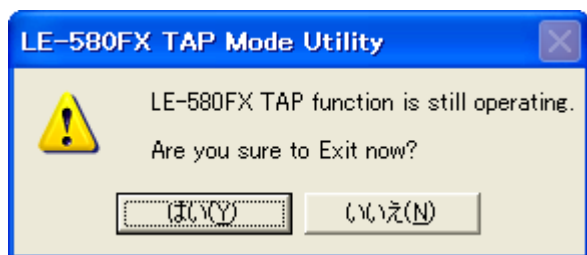
Step 09: パケットキャプチャが必要でなくなったら、「Stop TAP function」をクリックします。



Step 10: 「Exit」をクリックして確認ウィンドウにて「はい」を選び「LE-580FX TAP Mode Utility」を終了します。



【注意】: LE-580FX TAP 機能が動いているときに、「Exit」をクリックしてプログラムを終了するとさらに TAP 機能をストップするかの要求確認ウィンドウが表示されます。TAP 機能を継続する場合は「いいえ」を選びます。



【注意】: Source MAC アドレス「00:00:ff:ac:00:00」と「11:11:11:11:11:11」の Ethernet パケットが、LE-580FX が PC との通信で使用されています。LE-580FX TAP 機能でこれらのパケットをキャプチャするかもしれませんが、無視してください。

#### 仕様

対応 OS: Windows XP/Vista(32bit 版)  
LE-580FX ファームウェア: Ver1.7 以上  
WinPcap: Ver4.0.2

#### 改訂履歴

・ 2009/7/14  
LE-580FX TAP Mode Utility (Version: v1.0) ファーストリリース